



Nowhere

Bernabé Gómez Moreno

Nowhere

La frontera no es aquello en lo que termina algo, [...] es aquello a partir de donde algo comienza a ser lo que es”

Heidegger, M. (1994). *Construir, habitar, pensar en Conferencias y artículos*. Barcelona: Ediciones Serbal. p.136



NOWHERE

Desde su origen, el ser humano se ha relacionado con el espacio, lo ha habitado, transformado y creado, estableciendo una profunda relación que incluye aspectos físicos, sociales y psicológicos.

El espacio no es más que un eterno vacío en el que transcurre todo. Un vacío lleno de cosas (objetos, seres vivos, pensamientos, sensaciones, emociones, acciones, sucesos, etc.) que establecen conexiones y vínculos interminables determinando la comprensión de cada uno de los elementos. Para entender el espacio, el ser humano necesita diseccionarlo, acotarlo y establecer límites -espaciales y temporales- para comprender qué sucede en él. Un espacio sin límites es la nada, una abstracción infinita.

Nowhere reflexiona sobre la indisoluble relación que establece el ser humano con el espacio. En particular, sobre la capacidad constructora del individuo para crear entornos mediante el límite. En *Nowhere* el espacio se entiende como una abstracción maleable que el ser humano necesita delimitar y estructurar para lograr entenderlo. Algo que no es nada, pasa a ser algo tras acotarlo; haciendo próximo lo lejano y habitable lo desconocido. Mediante la pintura, la escultura, la fotografía y el vídeo, se representa visualmente la importancia que alberga la construcción espacial, que incluso llega a ser más importante que el contenido en sí mismo. Mediante sistemas simples de acotación, como una línea, una esquina, una bola o una piedra, se interfiere en el espacio desvelando paisajes perdidos que activan nuevas relaciones con el entorno.

En conclusión, *Nowhere* nos muestra la necesidad del ser humano de establecer límites para crear realidades y demostrar que esa capacidad es lo que le define.

Bernabé Gómez Moreno

Doctor y profesor de Bellas Artes
Universidad Miguel Hernández de Elche.
Alicante. España

bernabegomez.weebly.com

Coordinació: Miriam Gilibert
Assessoria: Joaquín Santo i Isabel Tejada

EXPOSICIÓ

Des del 16 de novembre fins al 28 de desembre de 2019

CATÀLEG

Edita: Regidoria de Cultura de l'Ajuntament del Campello

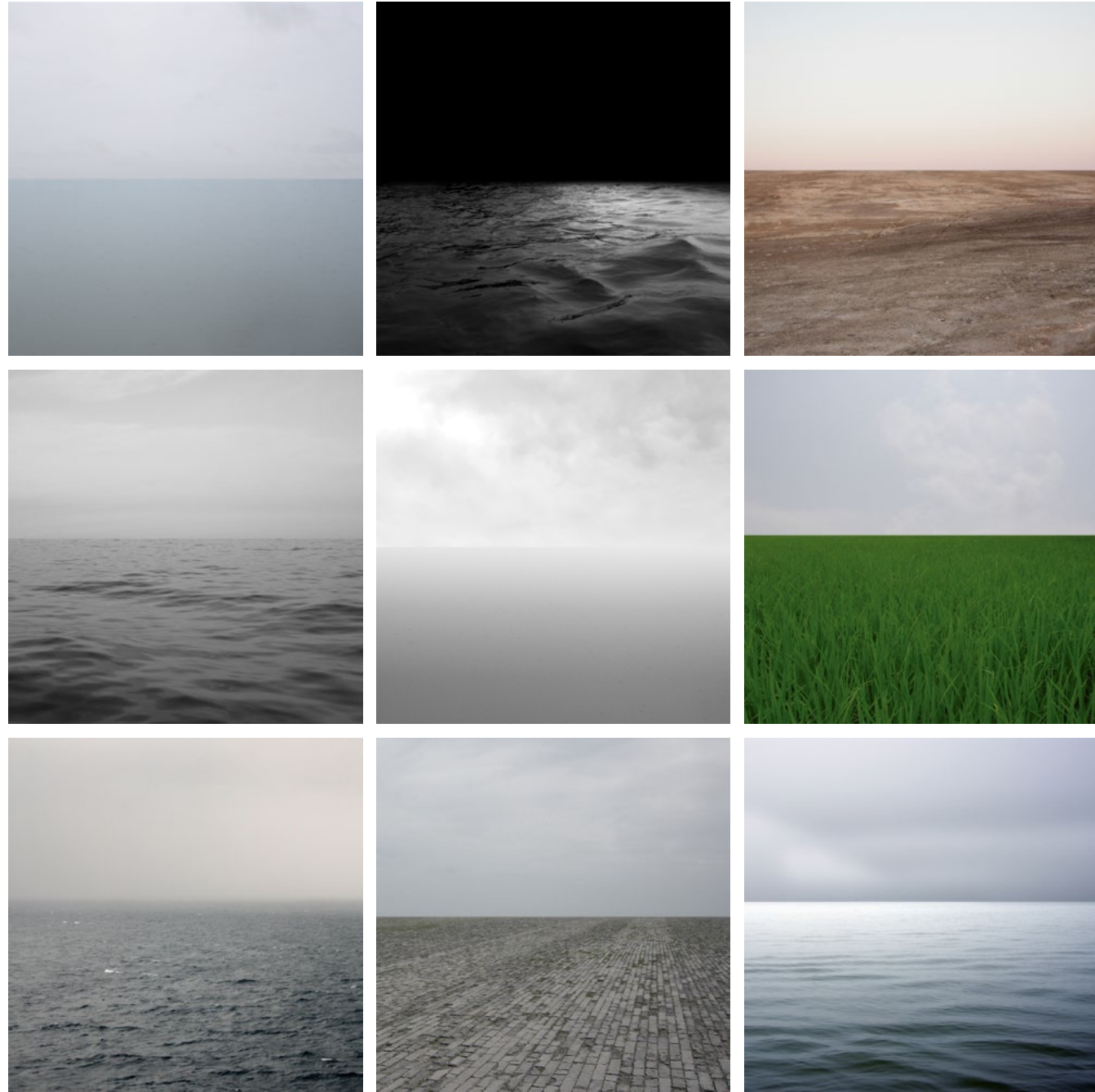
Impressió: Quinta Impresión
Dipòsit Legal: A 572-2019

© De les obres, fotografies i textos: Els seus autors



**Casa de
Cultura**

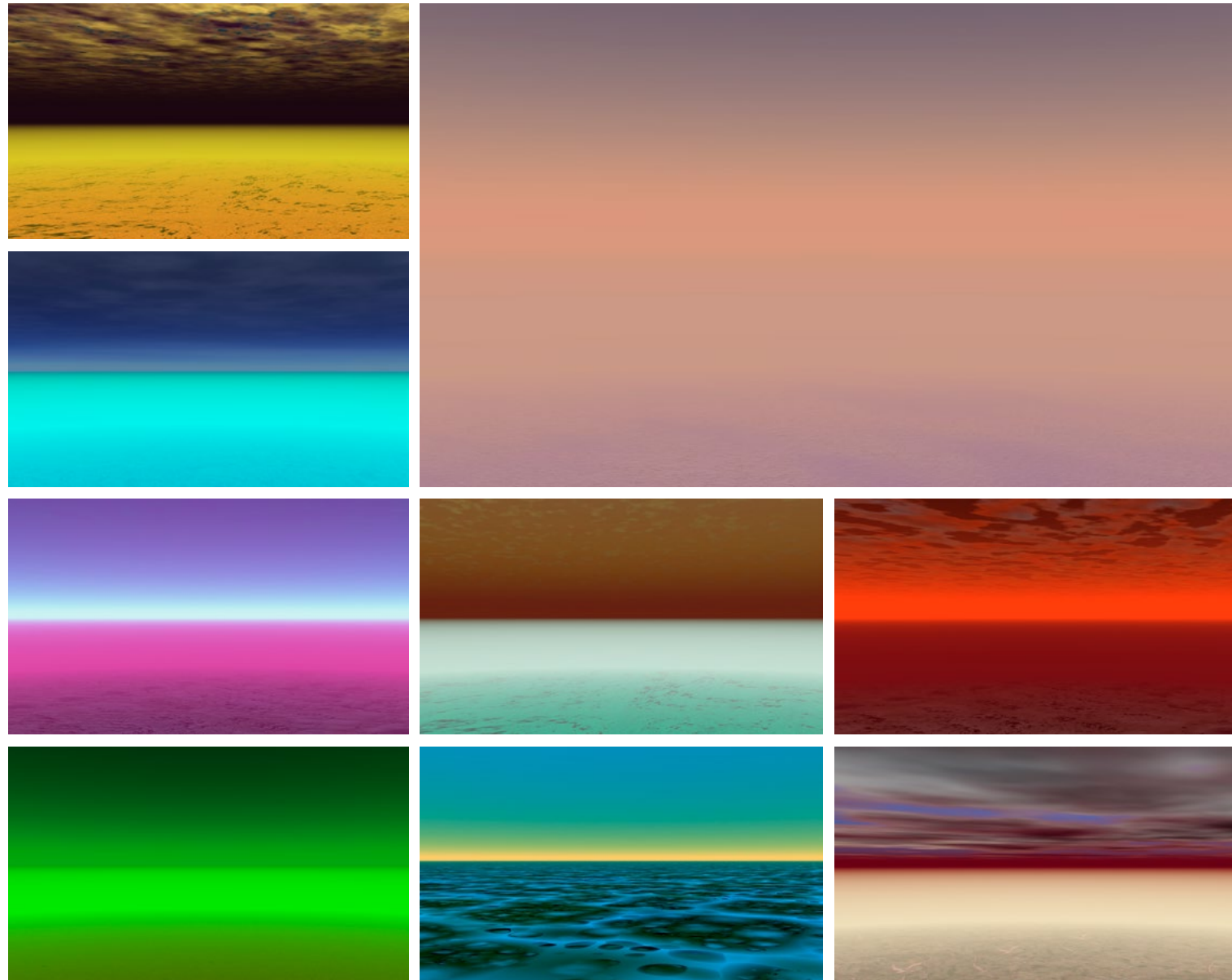
Fuzzy boundaries / Serie

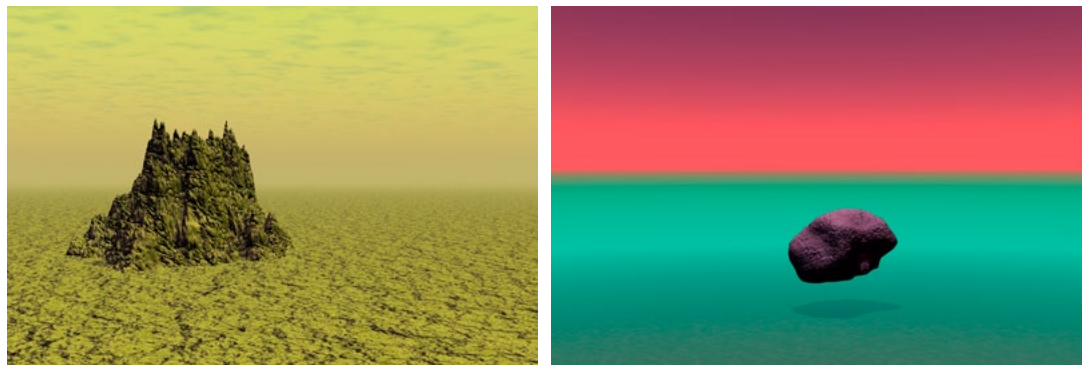
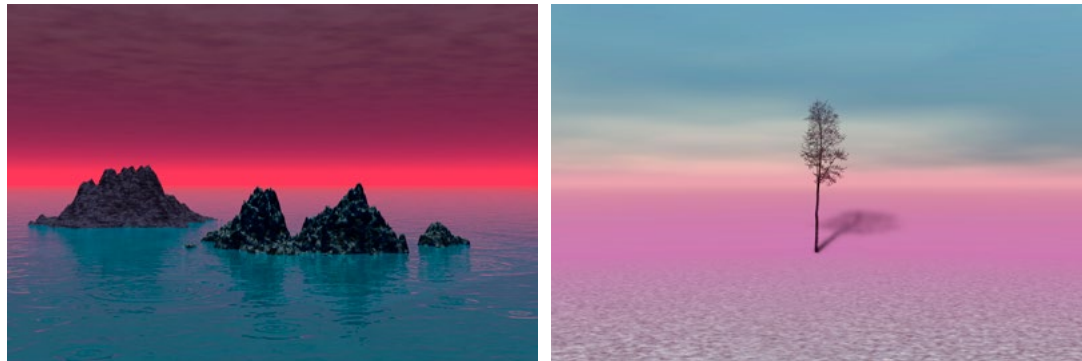
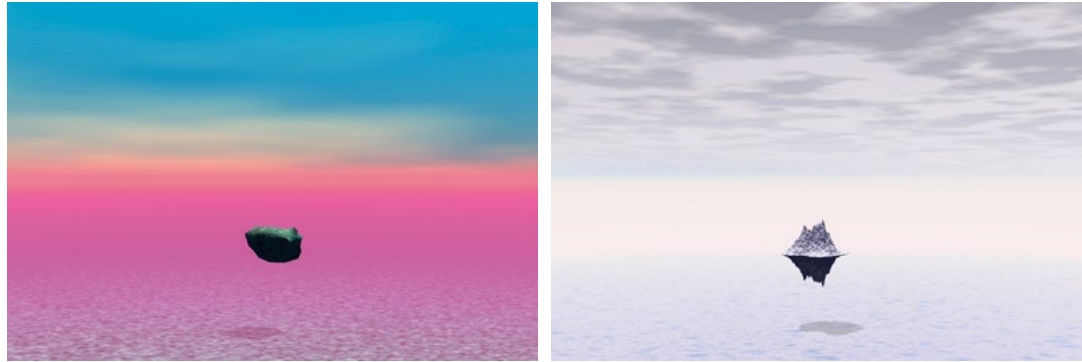
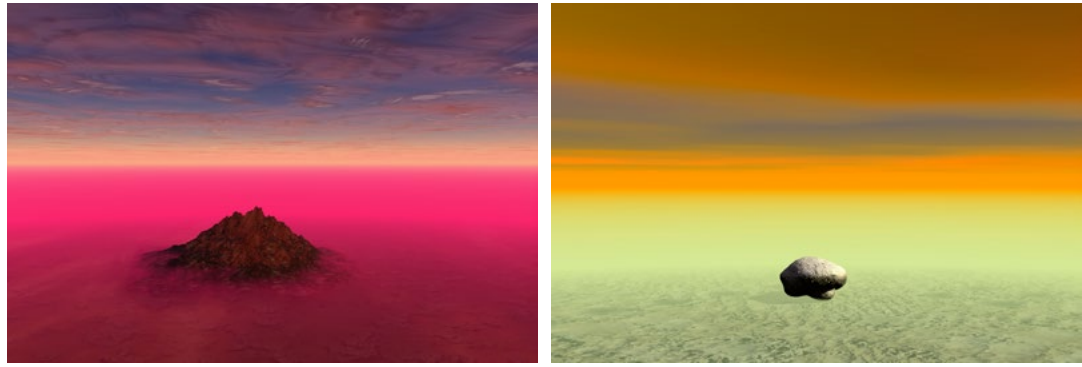


Fuzzy boundaries. Lambda print. 50 x 40 cm. 2014

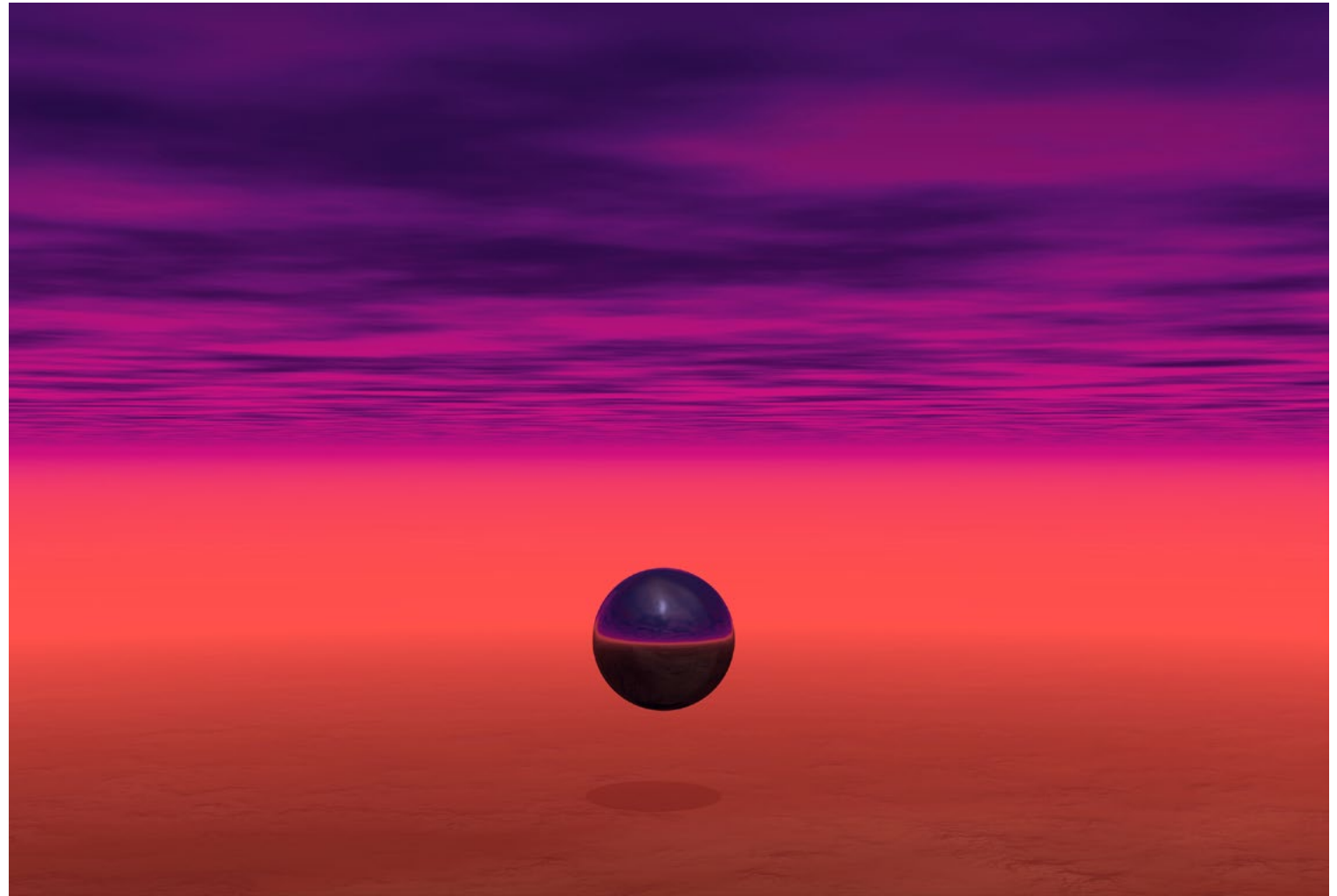


Epigenetic landscape / Dilated horizons / Serie

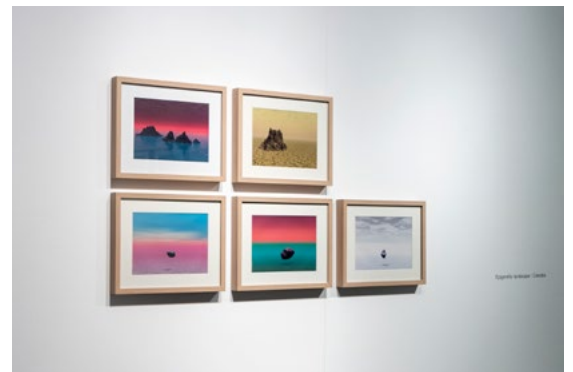
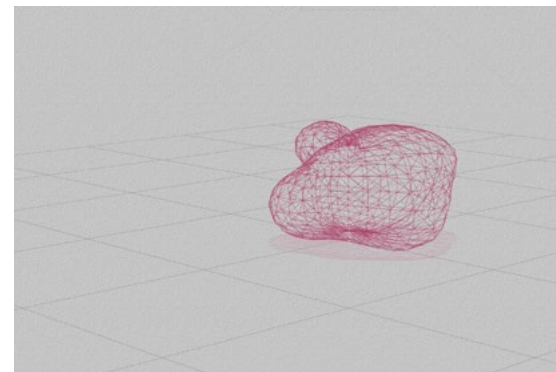




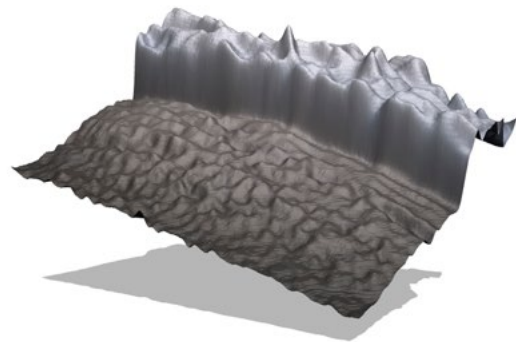
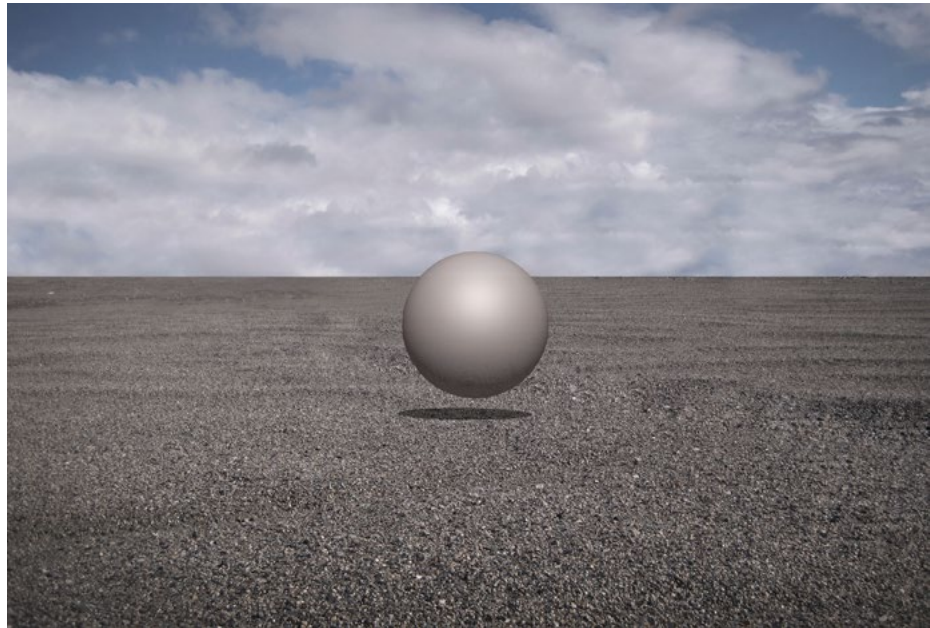
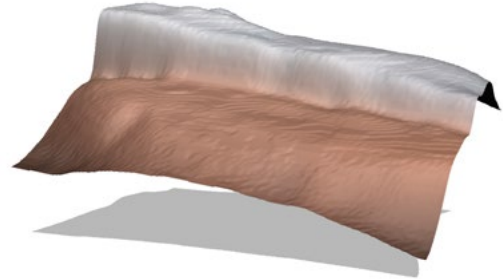
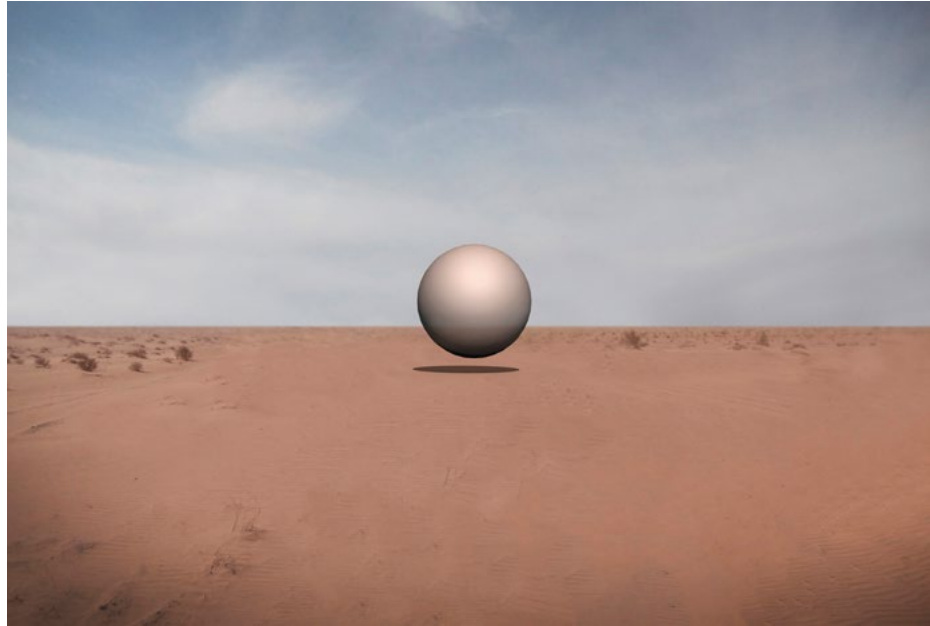
Dilated horizons. Lambda print. 30 x 40 cm. 2015

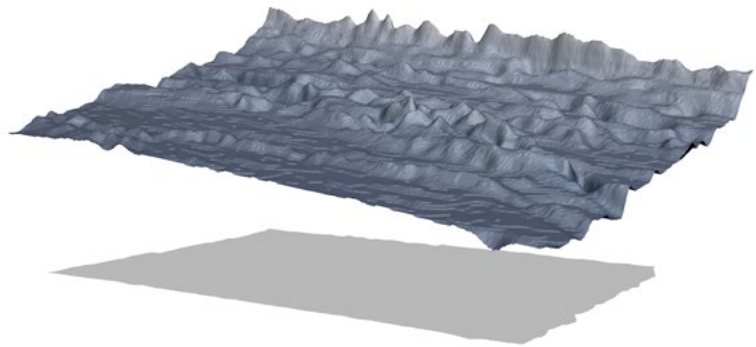
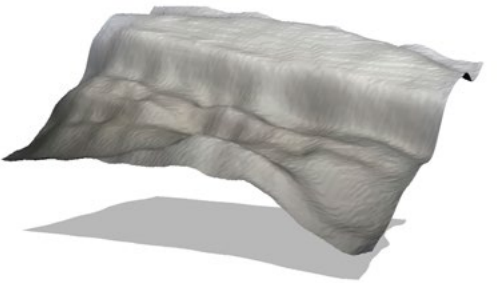
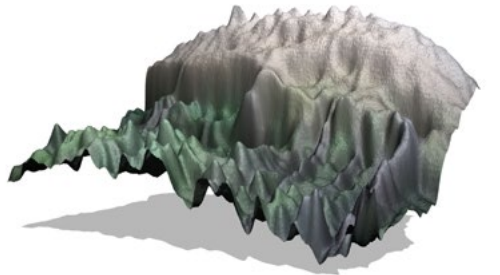
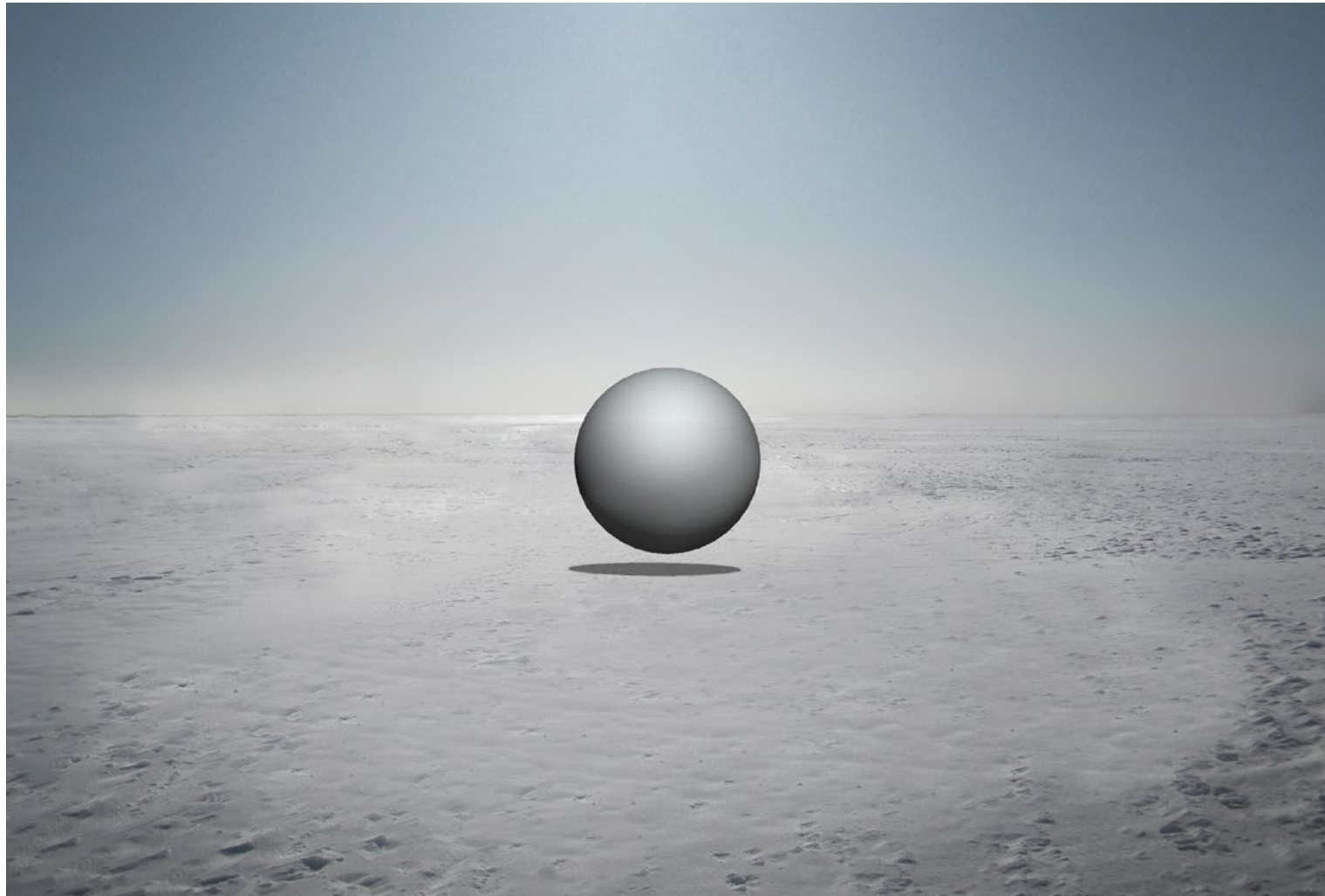


Dilated horizons. Lambda print. 100 x 150 cm. 2015



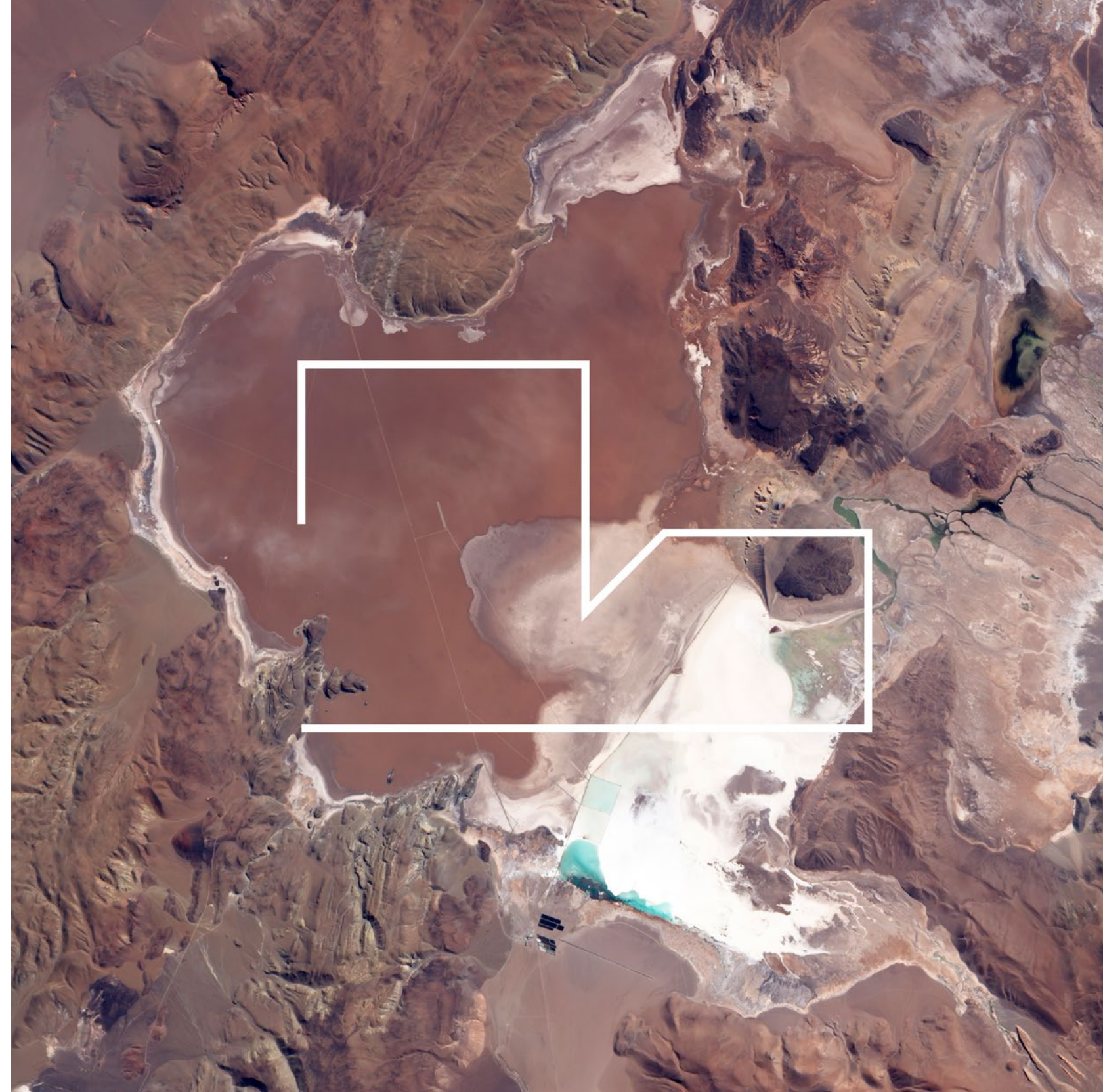
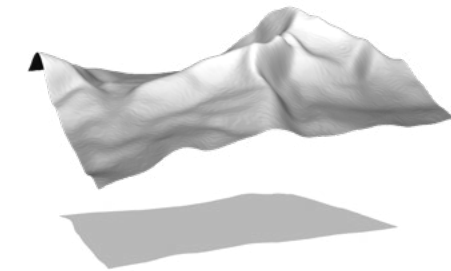
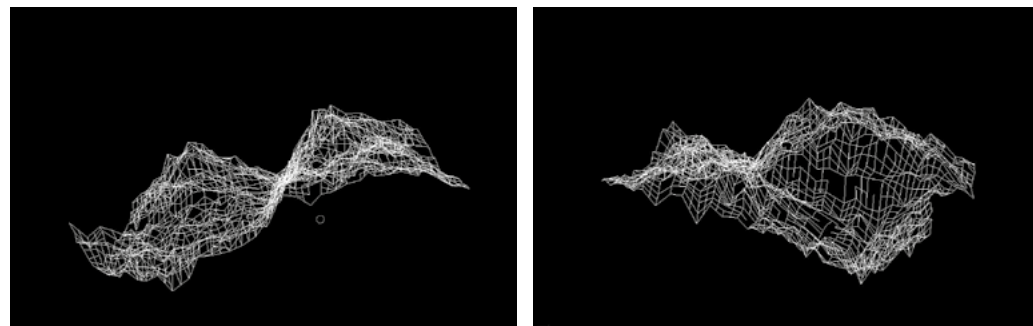
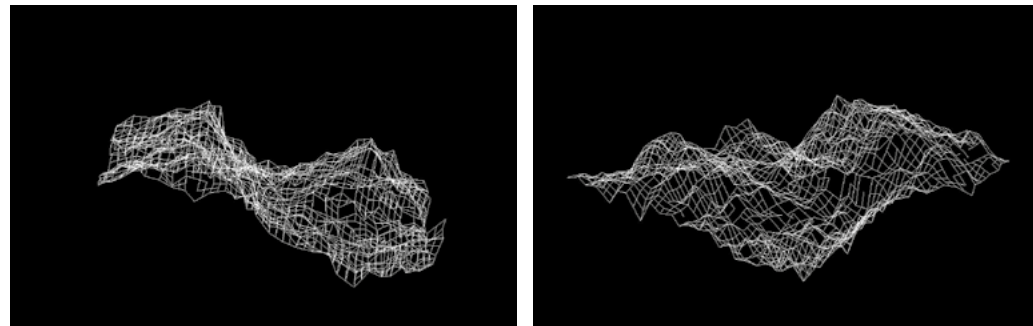
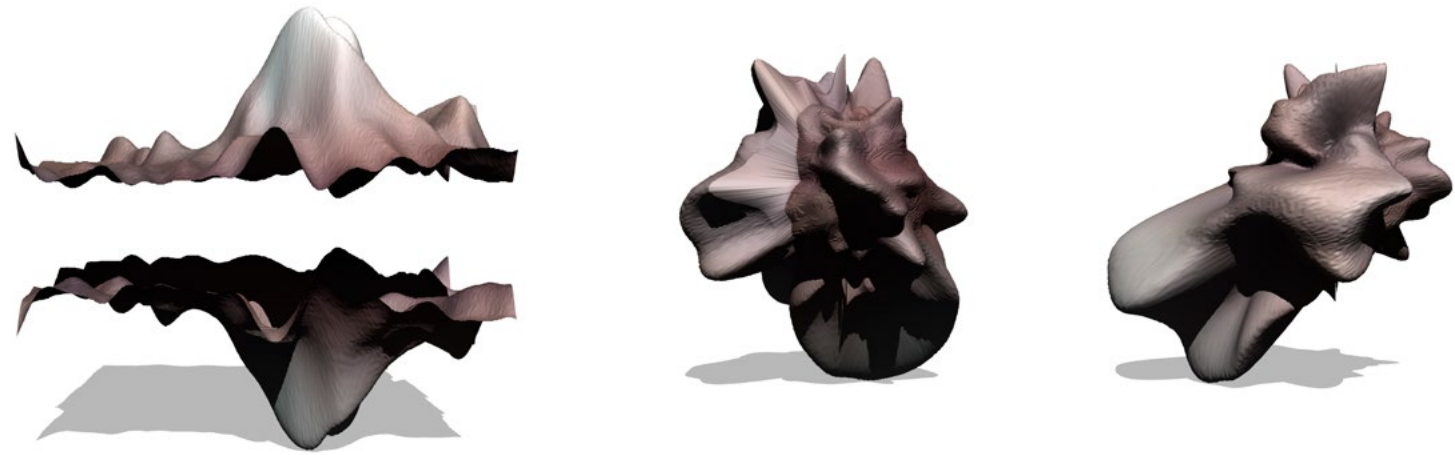
Epigenetic landscape / Creodos / Serie



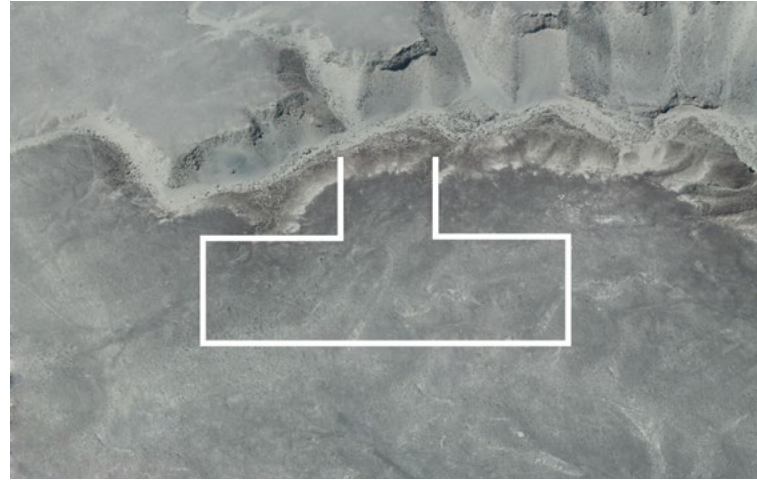


Creodo 04/05/06. Impresion digital. 70 x 100 cm. 2016

Lost paradise / Malleable spaces / Serie

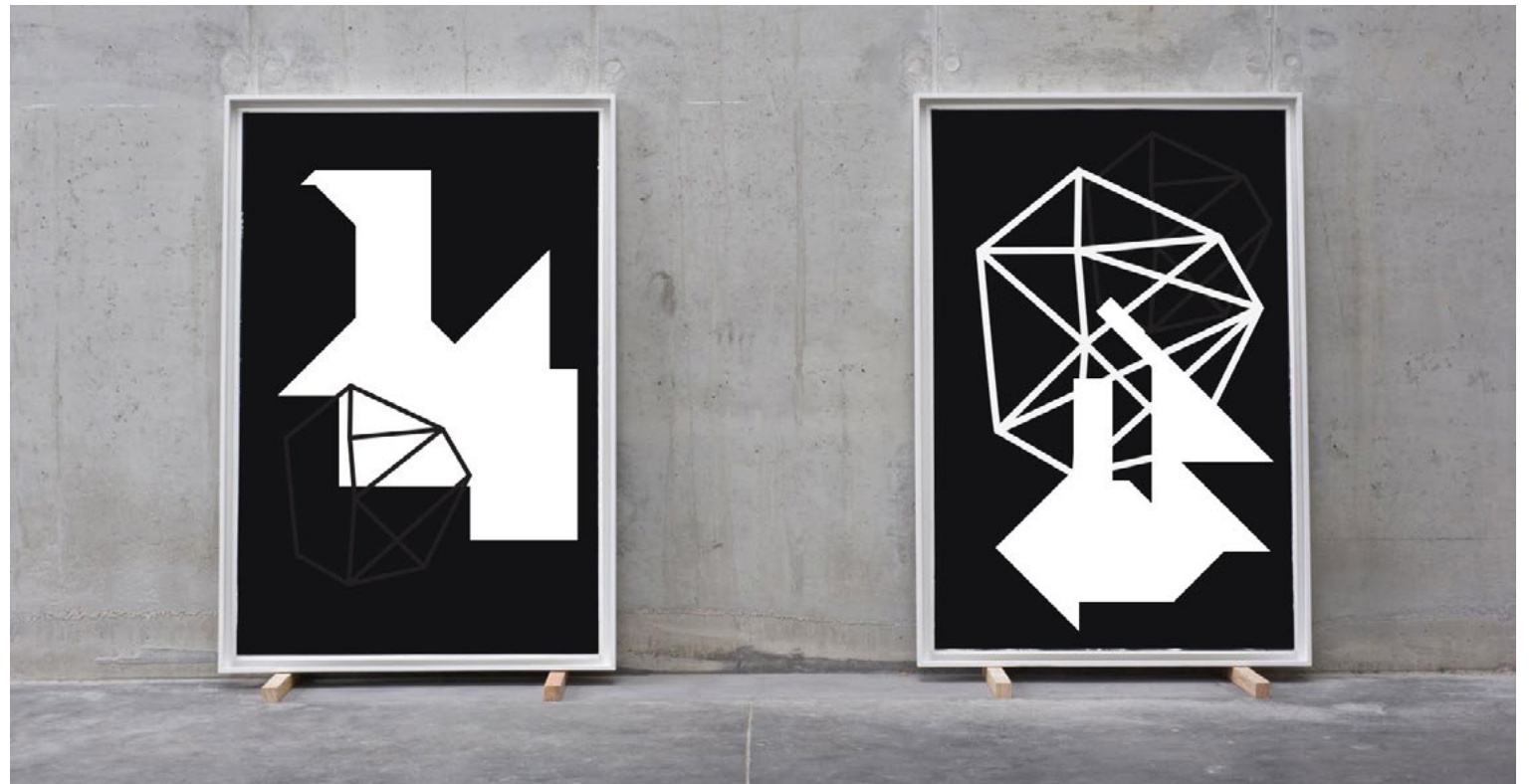
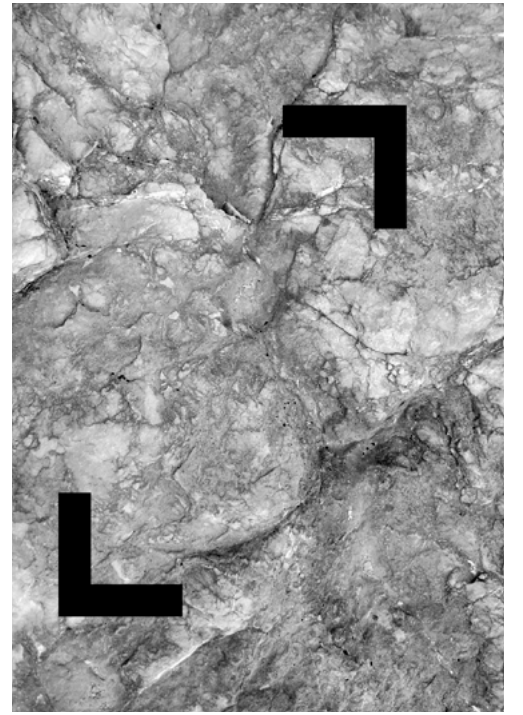
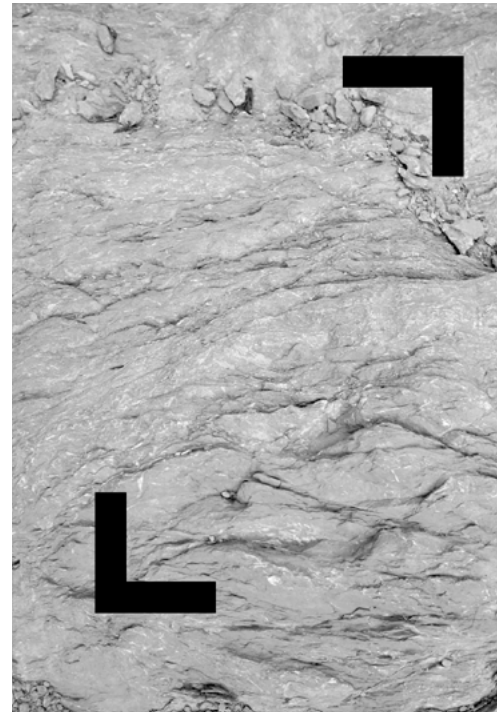
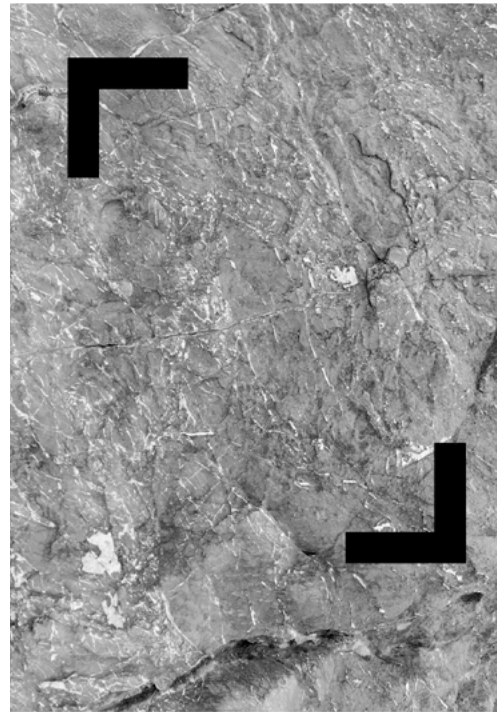
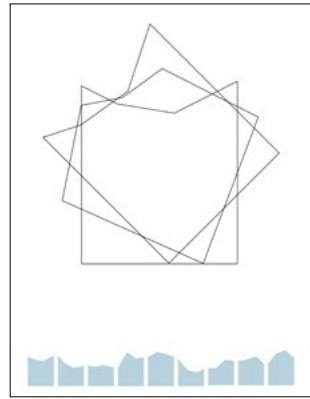
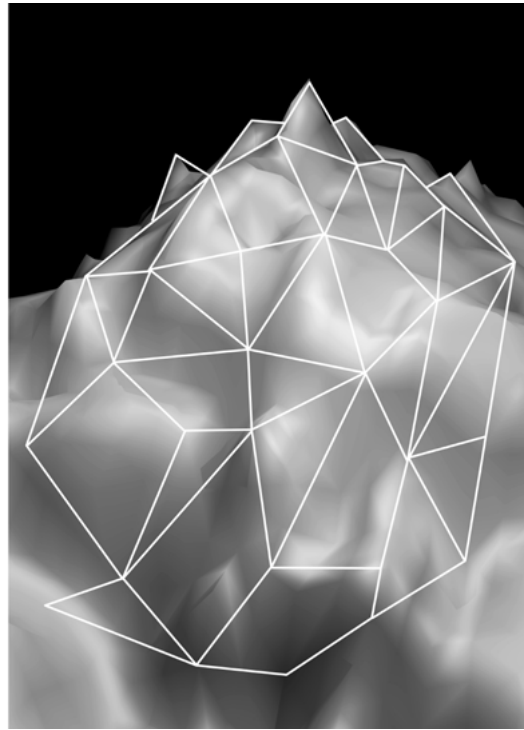


Lost paradise / Serie



Lost paradise. Dimensiones variables





Nowhere / Serie

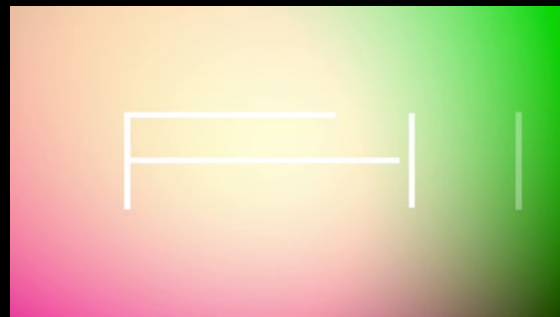


Nowhere. Spray / Impresión digital. 100 x 70 cm. 2019









Nowhere. Animación digital. 1 min. 2019



